

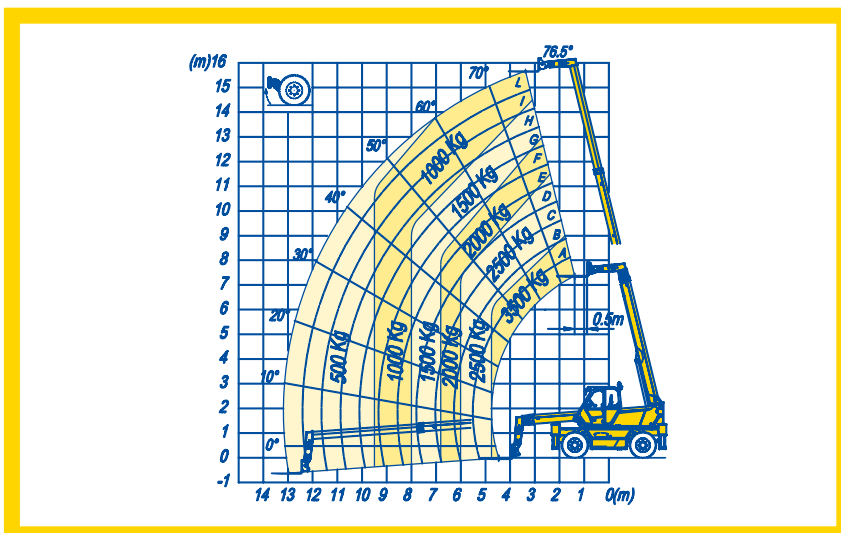
## ROTO-TELESKOPSTAPLER TSTR 38.16 S

### Technische Daten im Überblick

Tragkraft	3,80 t
Antrieb	Diesel
Gesamtlänge (mit Gabelrücken)	6.240 mm
Breite	2.280 mm
Höhe	2.860 mm
Gewicht	12.100 kg
Radstand	2.760 mm
Lastschwerpunktstand	500 mm
Hubhöhe	15.700 mm
Eingefahrene Bauhöhe	2.860 mm
Gabellänge	1.200 mm
Gabelträgerbreite	1.500 mm
Seitenschieber	nein



### Lastendiagramm



### Produktinformationen

- Doppelt wirkender Hydraulikanchluss mit Schnellanschlüsse
- Proportionale Steuerungen ermöglichen eine präzise Bedienung
- Die Portalachsen bieten eine besonders hohe Bodenfreiheit
- Hydraulische Abstützungen ermöglichen die korrekte Positionierung
- Kontinuierliche und komplette Sicht auf den Arbeitsbereich durch die breiten Glasflächen der Kabine