

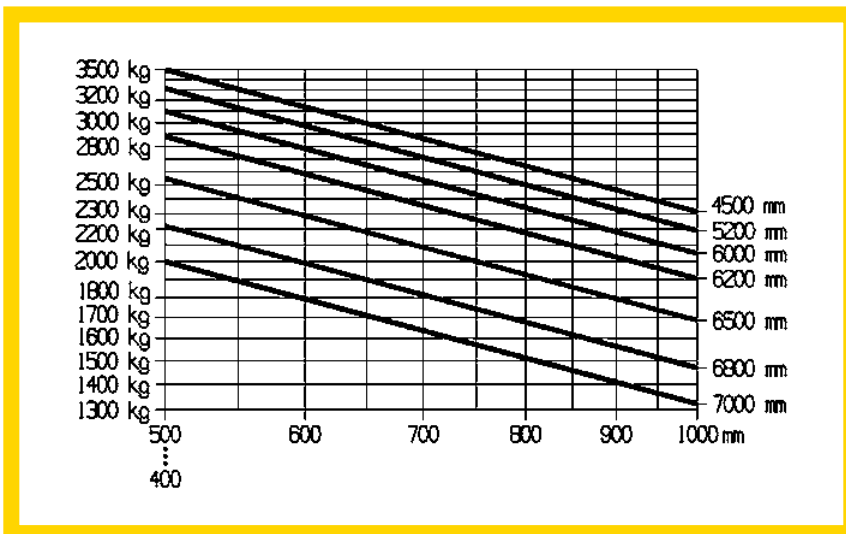
## STAPLER EST 4-35/1

### Technische Daten im Überblick

Tragkraft	3.500 kg
Antrieb	Elektro
Gesamtlänge (mit Gabelrücken)	2594 mm
Breite	1400 mm
Gesamtgewicht	6.731 kg
Lastschwerpunktstand	500 mm
Hubhöhe	4.980 mm
Freihub	1.494 mm
Eingefahrene Bauhöhe	2.274 mm
Gabellänge	1.200 mm
Gabelträgerbreite	1.150 mm
Seitenschieber	ja
Räder	4, weiß, abriebfest



### Lastendiagramm



### Produktinformationen

- 2-Motoren-Antriebskonzept mit leistungsstarker AC-Technik
- Hohe Energieeffizienz durch direkt auf der Achse angebrachte Leistungsteile
- Ergonomisch günstiger Lenkraddurchmesser
- Millimetergenaues und sicheres Lasthandling
- Sehr niedrige Geräuschwerte