

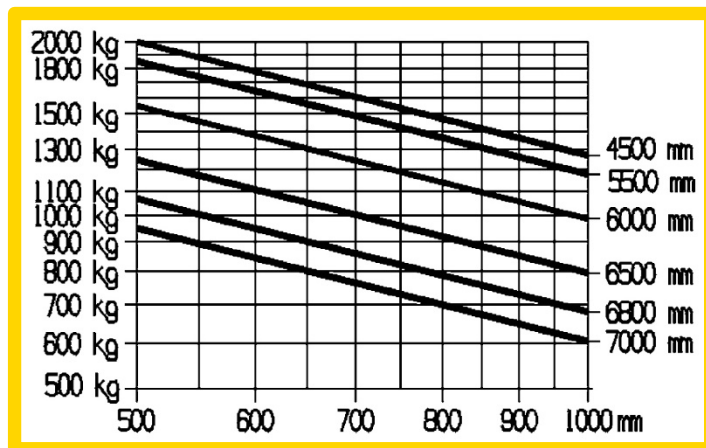
Stapler EST 4-20

Technische Daten im Überblick

Tragkraft	2.000 kg
Antrieb	Elektro
Gesamtlänge (mit Gabelrücken)	2.145 mm
Breite	1.172 mm
Gesamtgewicht	3.771 kg
Lastschwerpunktstand	500 mm
Hubhöhe	4.100 mm
Freihub	1.343 mm
Eingefahrene Bauhöhe	1.946 mm
Gabellänge	1.200 mm
Gabelträgerbreite	1.040 mm
Seitenschieber	Ja
Räder	4, weiß, abriebfest



Lastendiagramm



Produktinformationen

- Robustes Fahrerschutzdach
- Sichtoptimierte Komponenten
- Ergonomische Bedienelemente
- Weniger Reifenabrieb und Bodenschäden