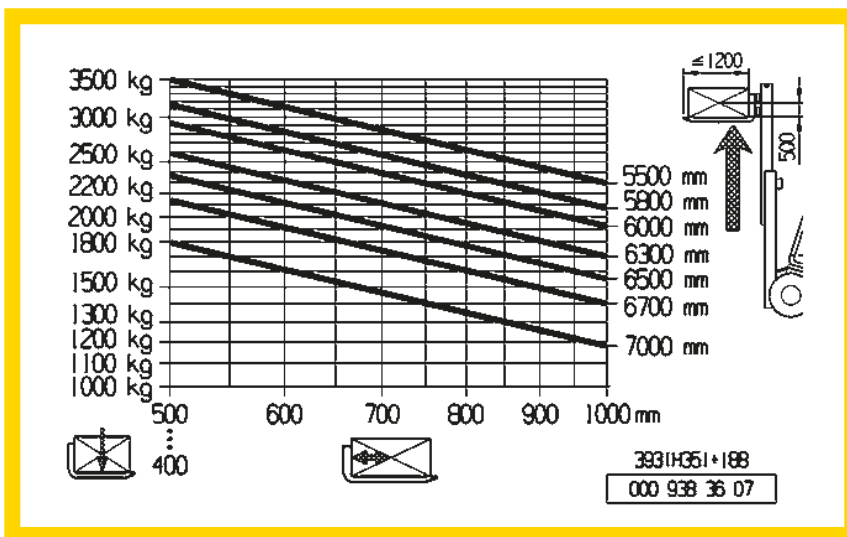


## STAPLER DST 4-35

### Technische Daten im Überblick

Tragkraft	3.500 kg
Antrieb	Diesel
Gesamtlänge (mit Gabelrücken)	2.795 mm
Breite	1.500 mm
Gesamtgewicht	6.047 kg
Lastschwerpunktstand	500 mm
Hubhöhe	4.955 mm
Freihub	1.500 mm
Eingefahrene Bauhöhe	2.291 mm
Gabellänge	1.200 mm
Gabelträgerbreite	1.150 mm
Seitenschieber	ja
Räder	4, weiß, abriebfest

### Lastendiagramm



### Produktinformationen

- Mühelose Steuerung aller Hubmastfunktionen aus den Fingerspitzen
- Hydrostatische Lenkung
- Ergonomisch günstiger Lenkraddurchmesser
- Millimetergenaues und sicheres Lasthandling
- Sehr niedrige Geräuschwerte