

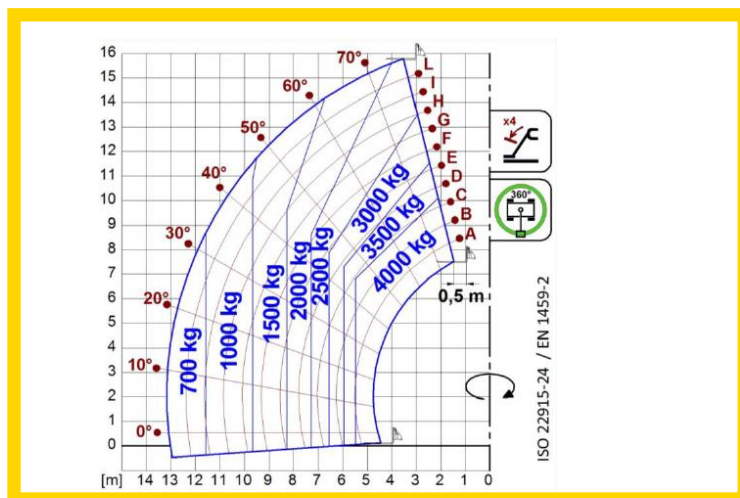
ROTO-TELESKOPSTAPLER TSTR 40.16

Technische Daten im Überblick

Tragkraft	4,00 t
Antrieb	Diesel
Länge (bis Geräteträger)	6.280 mm
Breite	2.240 mm
Höhe	2.980 mm
Gesamtgewicht (m. Lastgabeln)	12.900 kg
Gesamtgewicht (o. Lastgabeln)	12.730 kg
Hubhöhe	15.800 mm
Gabellänge	1.200 mm
Gabelträgerbreite	1.500 mm
Max. Ausladung	13.200 mm
Abstützbreite gesamt	3,75 m



Lastendiagramm



Produktinformationen

- 3-teiliger Teleskopausleger
- Geräteträger-Schnellwechselsystem von der Kabine aus hydraulisch steuerbar
- 4 Abstützungen unabhängig voneinander zu bedienen, Funktionen: Absenken und Anheben
- Drehkranz 415° drehend, doppel-kugelgelagert
- Hydraulische Lenkung, 3 Lenkarten: Allradlenkung, Vorderradlenkung, Hundegang
- Scheibenbremsen an allen 4 Antriebswellen, automatisch wirkende Feststellbremse bei Motorstillstand
- Vorderachse feststehend, Hinterachse pendelnd und blockierbar