

GTB 203 EDKR/J Gelenkteleskop-Arbeitsbühne mit Korbarm, 20,30 m Arbeitshöhe



Vermietung in Ingolstadt, München und bundesweit

Ausstattung, Zubehör

- Graue / abriebfeste Reifen
- Batterie / Diesel Antrieb
- Mit Korbarm

Besonderheit

- JLG Gelenkteleskop ohne Abstützung
- Verfahren in voller Arbeitshöhe
- Wahlweise Diesel Allrad oder Elektro Antrieb

Optionale Dienstleistungen

- Mit Bedienermann
- Rampenanlieferung

Typ	GTB 203 EDKR/J
Arbeitshöhe	20,30 m
Max. Traglast	230 kg
Antrieb	Batterie, Diesel
Plattformhöhe	18,30 m
seitl. Reichweite	13,54 m
Transportlänge	10,16 m
Transportbreite	2,41 m
Transporthöhe	2,54 m
Knickpunkthöhe	4,00 m
Schwenkbereich	360 °
Eigengewicht	7280 kg
Korbgröße	0,76 x 1,83 m
Korb drehbar	Ja
Korbarm	Ja
Bereifung	abriebfest / weiß
Einstatz	Innen / Außen

21 m

18 m

15 m

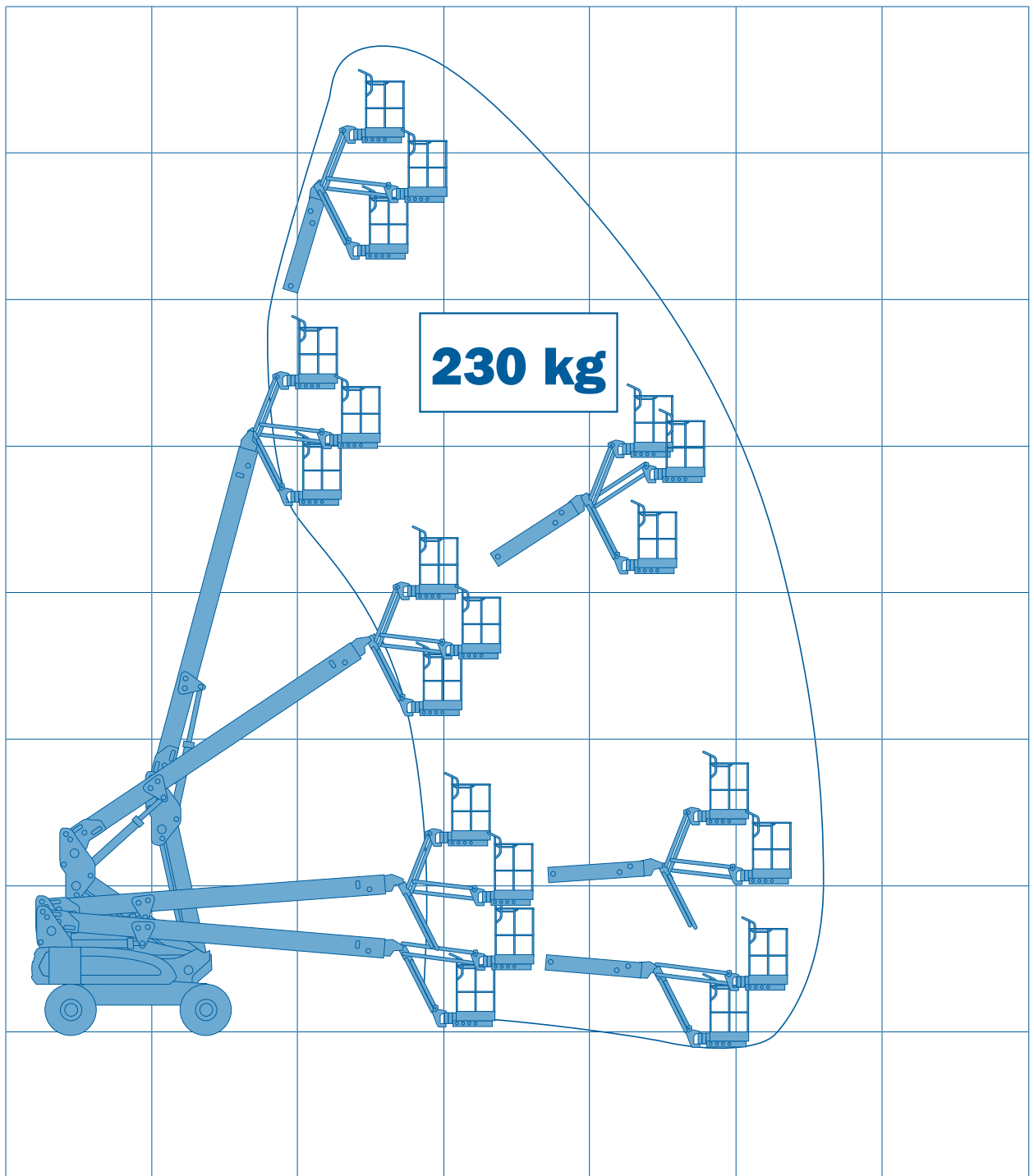
12 m

9 m

6 m

3 m

0



0

3 m

6 m

9 m

12 m

15 m

18 m