



**Arbeitsbühnen**  
Ihr HOCHkompetenter Partner bundesweit

- Vermietung
- Verkauf
- Service
- Schulung

Miethotline Ingolstadt  
**+49(0)8405 925999-0**

Miethotline München  
**+49(0)89 3212155-0**

## GTB 111 EKR/J Gelenkteleskop-Arbeitsbühne mit Korbarm, 11,14 m Arbeitshöhe



### Vermietung in Ingolstadt, München und bundesweit

#### Ausstattung, Zubehör

- Automatische Traktionskontrolle für erhöhte Manövrierfähigkeit
- Markierungsfreie weiße Reifen

#### Besonderheit

- Gelenkteleskop mit JibPLUS System
- Bessere Zugänglichkeit dank des nahezu vertikalen Auslegerbetriebs
- Schmale Durchfahrtsbreite

#### Optionale Dienstleistungen

- Rampenanlieferung
- Fachbedienpersonal

Typ	GTB 111 EKR/J
Arbeitshöhe	11,14 m
Max. Traglast	230 kg
Antrieb	Batterie
Plattformhöhe	9,14 m
seitl. Reichweite	6,25 m
Transportlänge	5,70 m
Transportbreite	1,22 m
Transporthöhe	2,01 m
Knickpunkthöhe	3,99 m
Schwenkbereich	360 °
Eigengewicht	7.098 kg
Korbgröße	1,22 x 0,76 m
Korb drehbar	Ja
Korbarm	Ja
Bereifung	abriebfest / weiß
Einsatz	Innen / Außen

**Zentrale Ingolstadt**  
Besl GmbH  
Akeleistraße 1  
85134 Stammham bei Ingolstadt  
Telefon +49 (0)8405 / 925999-0  
Telefax +49 (0)8405 / 925999-9

**Zentrale München**  
Besl GmbH München  
Daimlerstraße 20 a  
85748 Garching bei München  
Telefon +49 (0)89 / 3212155-0  
Telefax +49 (0)89 / 3212155-5

**Kommunikation**  
[www.arbeitsbuehnen-besl.de](http://www.arbeitsbuehnen-besl.de)  
E-Mail München: [mail@besl.de](mailto:mail@besl.de)  
E-Mail Ingolstadt: [info@besl.de](mailto:info@besl.de)

12 m

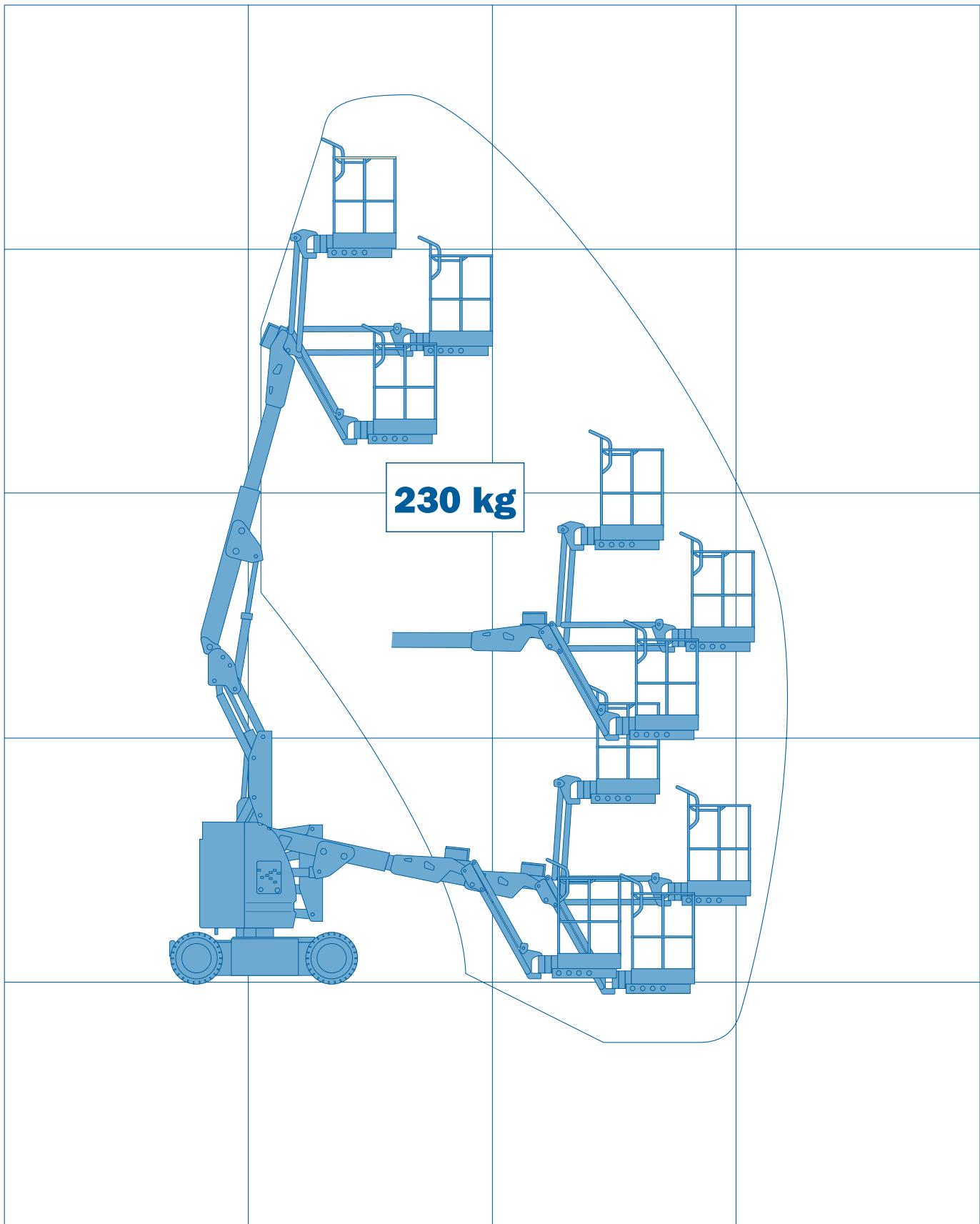
9 m

6 m

3 m

0

-3 m



**230 kg**

0

3 m

6 m

9 m